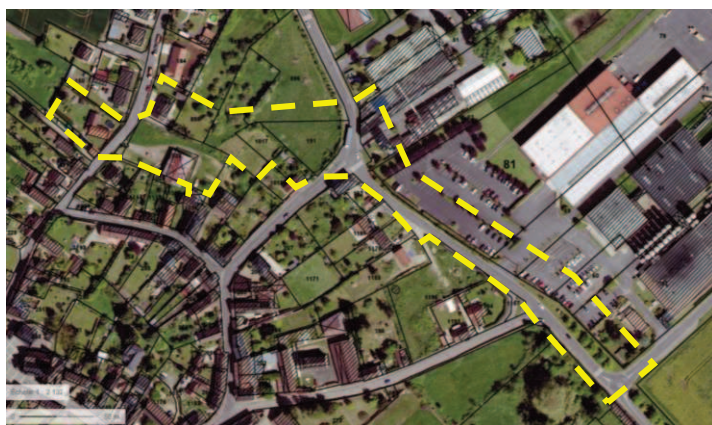
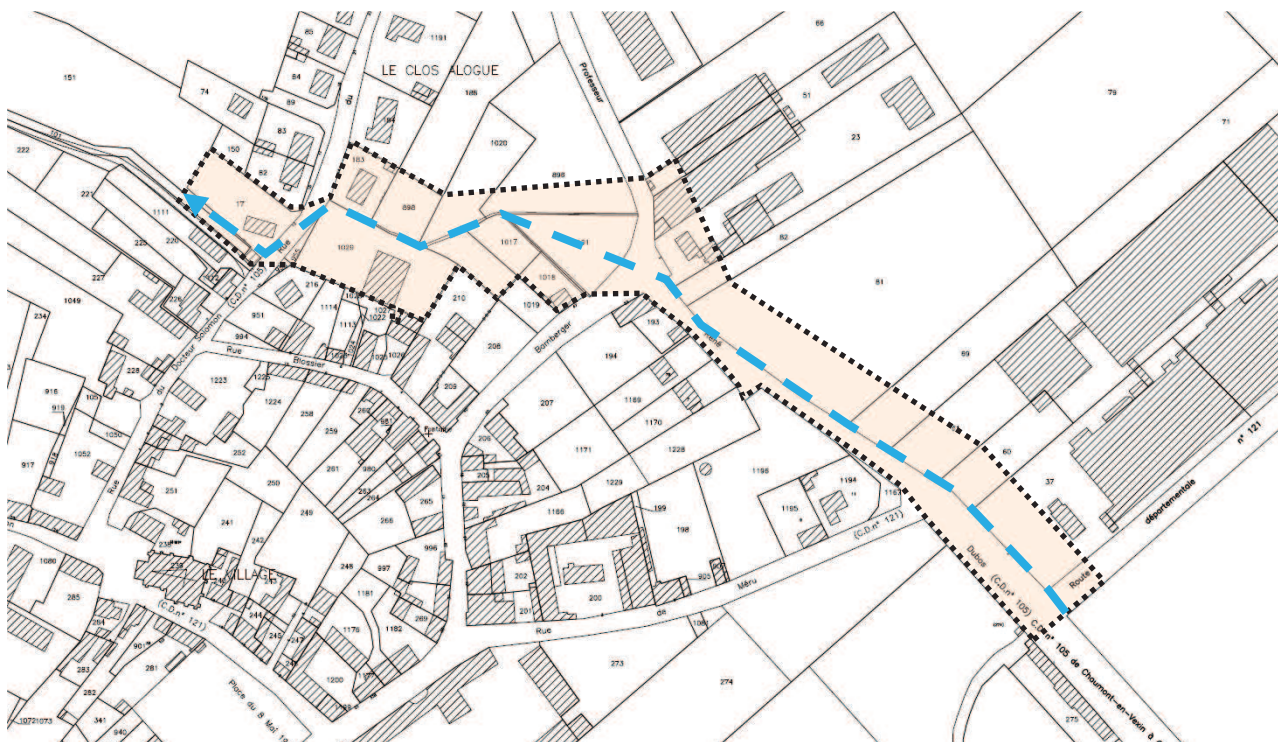




SECTEUR 5 – Canalisation enterrée – rues Dubos, Bamberger et Solomon – 1,82 ha

Les éléments retenus sont les suivants :



Source : www.geoportail.fr

LEGENDE

-  Secteur concerné
-  Canalisation souterraine drainant les eaux (de ruissellement et/ou de la source intermittente située dans le parc du château) à prendre en compte. Aucune construction ne pourra être édifiée à l'aplomb de la canalisation, et en cas d'implantation de construction à proximité, une marge suffisante sera laissée pour permettre son entretien. Sur le plan ci-dessus, le positionnement de la canalisation est uniquement indicatif. Il conviendra, en cas de projet, d'affiner sa localisation pour respecter les orientations prévues.

L'objectif recherché au travers des Orientations d'Aménagement et de Programmation est de garantir un bon fonctionnement hydraulique sur ce secteur, en s'assurant de la pérennité de la canalisation existante.